

## PROLOGUE

Le Palais des Beaux-Arts de Lille est un lieu de vie, de culture et de création. Il accueille chaque année des milliers de visiteurs, des artistes et des professionnels du monde de l'art.

Il est le théâtre de nombreuses expositions, de concerts, de spectacles et de rencontres. Il est un lieu de médiation culturelle et de dialogue entre les arts et le public.

Il est un lieu de vie pour les habitants de Lille et pour les visiteurs. Il est un lieu de culture et de création qui contribue à l'identité et à la renommée de la ville.

Il est un lieu de médiation culturelle et de dialogue entre les arts et le public. Il est un lieu de vie pour les habitants de Lille et pour les visiteurs.

Il est un lieu de culture et de création qui contribue à l'identité et à la renommée de la ville. Il est un lieu de médiation culturelle et de dialogue entre les arts et le public.

Il est un lieu de vie pour les habitants de Lille et pour les visiteurs. Il est un lieu de culture et de création qui contribue à l'identité et à la renommée de la ville.

## PROLOGUE

PROLOGUE

PROLOGUE





[illegible]



[illegible][illegible][illegible]

H. 425 cm ; L. 295 cm

[illegible]





Œuvres de Georges Lallemant

## Georges Lallemant

Huile sur toile

Vers 1630

Œuvre de Georges Lallemant, vers 1630. Cette œuvre est une huile sur toile. Elle représente une scène religieuse, probablement la Nativité. La Vierge Marie est assise à gauche, tenant l'enfant Jésus sur son sein. Le Saint-Esprit est représenté par une colombe au-dessus de l'enfant. Joseph est assis à droite, regardant l'enfant. L'œuvre est caractérisée par une palette sombre et une composition équilibrée.

Œuvre de Georges Lallemant, vers 1630. Cette œuvre est une huile sur toile. Elle représente une scène religieuse, probablement la Nativité. La Vierge Marie est assise à gauche, tenant l'enfant Jésus sur son sein. Le Saint-Esprit est représenté par une colombe au-dessus de l'enfant. Joseph est assis à droite, regardant l'enfant. L'œuvre est caractérisée par une palette sombre et une composition équilibrée.

H. 189 cm ; L. 315,5 cm

Œuvre de Georges Lallemant, vers 1630.



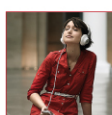
Œuvres de Philippe de Champaigne

## Philippe de Champaigne

Huile sur toile

Vers 1643

Œuvre de Philippe de Champaigne, vers 1643. Cette œuvre est une huile sur toile. Elle représente la Nativité. La Vierge Marie est assise à gauche, tenant l'enfant Jésus. Joseph est assis à droite, regardant l'enfant. Le Saint-Esprit est représenté par une colombe au-dessus de l'enfant. L'œuvre est caractérisée par une palette sombre et une composition équilibrée.





Le Palais des Beaux-Arts de Lille est un musée d'art et d'histoire. Il présente une collection de plus de 100 000 œuvres, dont des peintures, des sculptures, des objets d'art et des livres. Le musée est ouvert tous les jours de 10h à 18h, sauf le dimanche et les jours fériés. Les billets d'entrée sont disponibles à l'achat à l'entrée du musée ou en ligne sur le site du Palais des Beaux-Arts de Lille.

Le Palais des Beaux-Arts de Lille est un musée d'art et d'histoire. Il présente une collection de plus de 100 000 œuvres, dont des peintures, des sculptures, des objets d'art et des livres. Le musée est ouvert tous les jours de 10h à 18h, sauf le dimanche et les jours fériés. Les billets d'entrée sont disponibles à l'achat à l'entrée du musée ou en ligne sur le site du Palais des Beaux-Arts de Lille.

Le Palais des Beaux-Arts de Lille est un musée d'art et d'histoire. Il présente une collection de plus de 100 000 œuvres, dont des peintures, des sculptures, des objets d'art et des livres. Le musée est ouvert tous les jours de 10h à 18h, sauf le dimanche et les jours fériés. Les billets d'entrée sont disponibles à l'achat à l'entrée du musée ou en ligne sur le site du Palais des Beaux-Arts de Lille.

H. 207 cm ; L. 116 cm

Œuvre de Claude Monet



Œuvre de Claude Monet

👤 **Claude Monet**

🖌 *Huile sur toile*

1904

Le Palais des Beaux-Arts de Lille est un musée d'art et d'histoire. Il présente une collection de plus de 100 000 œuvres, dont des peintures, des sculptures, des objets d'art et des livres. Le musée est ouvert tous les jours de 10h à 18h, sauf le dimanche et les jours fériés. Les billets d'entrée sont disponibles à l'achat à l'entrée du musée ou en ligne sur le site du Palais des Beaux-Arts de Lille.

Le Palais des Beaux-Arts de Lille est un musée d'art et d'histoire. Il présente une collection de plus de 100 000 œuvres, dont des peintures, des sculptures, des objets d'art et des livres. Le musée est ouvert tous les jours de 10h à 18h, sauf le dimanche et les jours fériés. Les billets d'entrée sont disponibles à l'achat à l'entrée du musée ou en ligne sur le site du Palais des Beaux-Arts de Lille.





Le tableau est une œuvre de Jacob van Ruisdael, peintre néerlandais du XVIII<sup>e</sup> siècle. Il est intitulé "Landscape with a large white cloud" (Paysage avec un grand nuage blanc). Cette œuvre est une huile sur toile, datant d'environ 1660. Elle représente un paysage rural avec un grand nuage blanc dominant le ciel. Le tableau est conservé au Palais des Beaux-Arts de Lille.

Le tableau est une œuvre de Jacob van Ruisdael, peintre néerlandais du XVIII<sup>e</sup> siècle. Il est intitulé "Landscape with a large white cloud" (Paysage avec un grand nuage blanc). Cette œuvre est une huile sur toile, datant d'environ 1660. Elle représente un paysage rural avec un grand nuage blanc dominant le ciel. Le tableau est conservé au Palais des Beaux-Arts de Lille.

Le tableau est une œuvre de Jacob van Ruisdael, peintre néerlandais du XVIII<sup>e</sup> siècle. Il est intitulé "Landscape with a large white cloud" (Paysage avec un grand nuage blanc). Cette œuvre est une huile sur toile, datant d'environ 1660. Elle représente un paysage rural avec un grand nuage blanc dominant le ciel. Le tableau est conservé au Palais des Beaux-Arts de Lille.

H. 81,5 cm ; L. 92 cm

Œuvre conservée au Palais des Beaux-Arts de Lille



Œuvre conservée au Palais des Beaux-Arts de Lille

 **Jacob van Ruisdael**

 *Huile sur toile*

Vers 1660

Le tableau est une œuvre de Jacob van Ruisdael, peintre néerlandais du XVIII<sup>e</sup> siècle. Il est intitulé "Landscape with a large white cloud" (Paysage avec un grand nuage blanc). Cette œuvre est une huile sur toile, datant d'environ 1660. Elle représente un paysage rural avec un grand nuage blanc dominant le ciel. Le tableau est conservé au Palais des Beaux-Arts de Lille.

Le tableau est une œuvre de Jacob van Ruisdael, peintre néerlandais du XVIII<sup>e</sup> siècle. Il est intitulé "Landscape with a large white cloud" (Paysage avec un grand nuage blanc). Cette œuvre est une huile sur toile, datant d'environ 1660. Elle représente un paysage rural avec un grand nuage blanc dominant le ciel. Le tableau est conservé au Palais des Beaux-Arts de Lille.





Il s'agit d'une œuvre d'art abstraite de Sonia Delaunay, intitulée "Composition Ovale". Cette œuvre est caractérisée par ses formes géométriques audacieuses et ses couleurs vives. Elle est composée de cercles, d'arcs et de segments de cercle en bleu, rouge, vert, noir et blanc, superposés les uns aux autres. L'œuvre est présentée sur un fond blanc, ce qui accentue la luminosité des couleurs. La composition est équilibrée et dynamique, reflétant l'influence du mouvement ouvrier et du cubisme sur l'œuvre de Delaunay.

H. 46,5 cm ; L. 56 cm

Œuvre d'art abstraite de Sonia Delaunay



Œuvre d'art abstraite de Sonia Delaunay

**Sonia Delaunay**

*Huile sur toile*

1939

Œuvre d'art abstraite de Sonia Delaunay, intitulée "Composition Ovale". Cette œuvre est caractérisée par ses formes géométriques audacieuses et ses couleurs vives. Elle est composée de cercles, d'arcs et de segments de cercle en bleu, rouge, vert, noir et blanc, superposés les uns aux autres. L'œuvre est présentée sur un fond blanc, ce qui accentue la luminosité des couleurs. La composition est équilibrée et dynamique, reflétant l'influence du mouvement ouvrier et du cubisme sur l'œuvre de Delaunay.

Il s'agit d'une œuvre d'art abstraite de Sonia Delaunay, intitulée "Composition Ovale". Cette œuvre est caractérisée par ses formes géométriques audacieuses et ses couleurs vives. Elle est composée de cercles, d'arcs et de segments de cercle en bleu, rouge, vert, noir et blanc, superposés les uns aux autres. L'œuvre est présentée sur un fond blanc, ce qui accentue la luminosité des couleurs. La composition est équilibrée et dynamique, reflétant l'influence du mouvement ouvrier et du cubisme sur l'œuvre de Delaunay.

H. 154 cm ; L. 158 cm

Œuvre d'art abstraite de Sonia Delaunay







[www.pba-lille.fr](http://www.pba-lille.fr)



**GRATUIT SUR**  **DISPONIBLE SUR**  **DISPONIBLE SUR**







Objet de collection

 *Faïence*

Vers 1675

Objet de collection, Faïence, Vers 1675. L'objet est une assiette en faïence blanche décorée d'un motif bleu. Le motif représente une scène de paysage avec des arbres, des rochers et des figures humaines. L'assiette est présentée sur un fond noir.



Objet de collection, Faïence, Vers 1675. L'objet est une assiette en faïence blanche décorée d'un motif bleu. Le motif représente une scène de paysage avec des arbres, des rochers et des figures humaines. L'assiette est présentée sur un fond noir.

D. 34 cm

Objet de collection

Objet de collection

